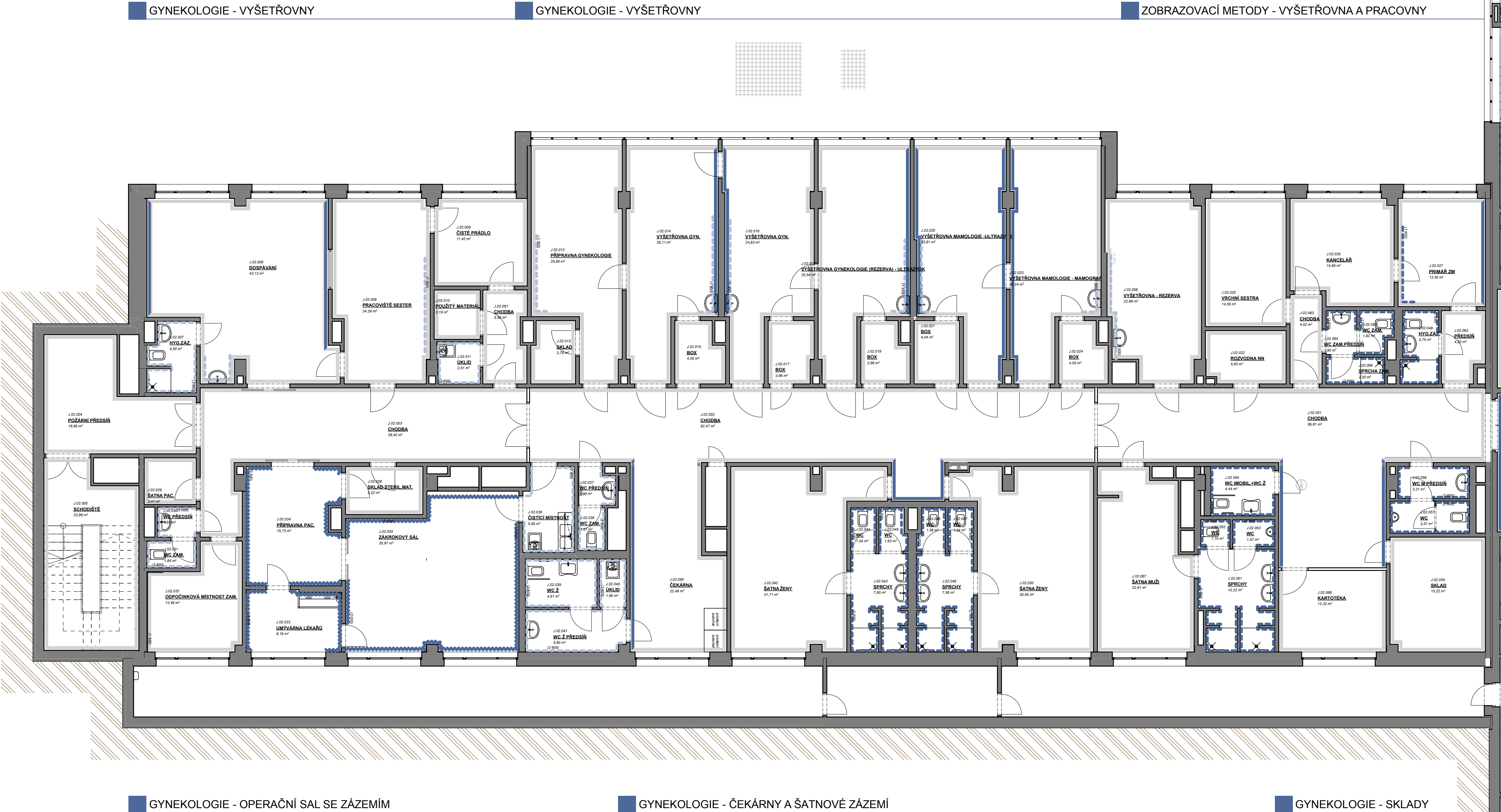
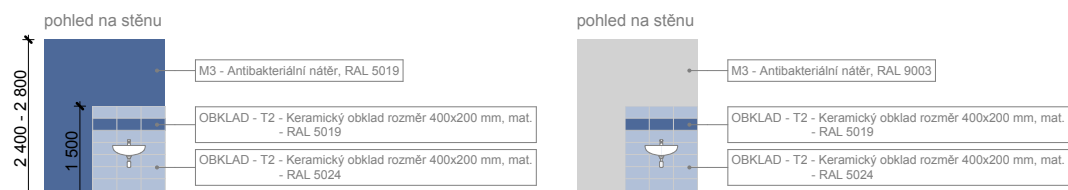


OBJEKT J 2NP - Schéma barevného řešení stěn, vnitřních výplní a obkladů

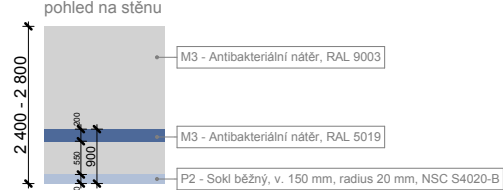


LEGENDA:

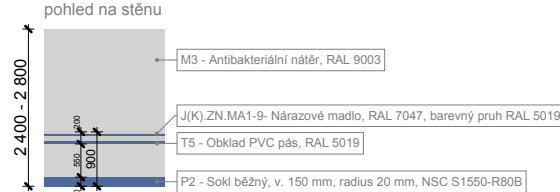
KOMBINACE - MALBA - M3 - Antibakteriální nátěr, RAL 5019 nebo RAL 9003
- OBKLAD - T2 - Keramický obklad rozměr 400x200 mm, mat.



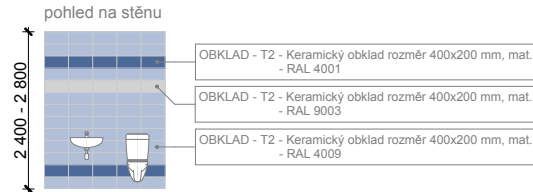
MALBA - M3 - Antibakteriální nátěr, kombinace RAL 9003 a RAL 5019



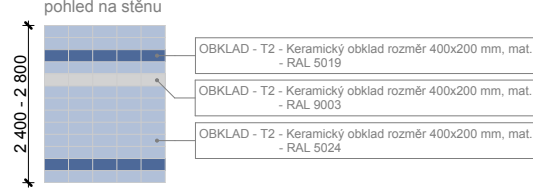
MALBA - M3 - Antibakteriální nátěr, kombinace RAL 9003, RAL 5019
- T5 - Obklad PVC pás, RAL 5019



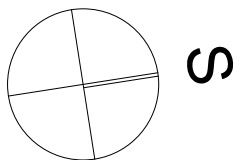
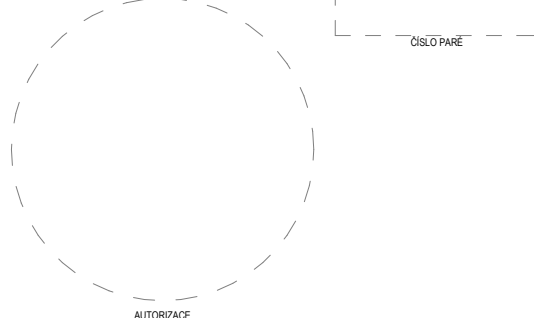
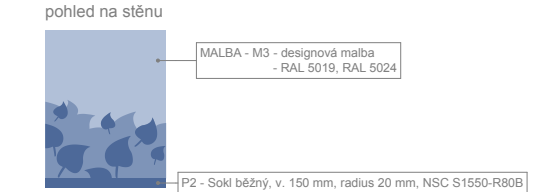
OBKLAD - T3 - Keramický obklad (na výšku místnosti), kombinace RAL 9003, RAL 5019
a RAL 5024



OBKLAD - T3 - Keramický obklad (na výšku místnosti), kombinace RAL 9003, RAL 5019
a RAL 5024
- zdravotnické místnosti a operační sály



MALBA - M3 - Antibakteriální nátěr, designová grafika v barevnosti RAL 5019, RAL 5024



GYNEKOLOGIE - OPERAČNÍ SAL SE ZÁZEMÍM

GYNEKOLOGIE - ČEKÁRNY A ŠATNOVÉ ZÁZEMÍ

GYNEKOLOGIE - SKLADY

PROJEKTANT ARCHITEKTONICKO STAVEBNÍ			
Autor projektu :	Heika a.s.	Vedoucí projektant	Ing. Kateřina Fibíková
Zodpovědný projektant	Ing. Jiří Slánský	Vypracoval	Ing. arch. Radek Polívka
Kraj : Královéhradecký M.Ú. :	Náchod	Investor : Královéhradecký kraj, Pivovarské nám. 1245	Residence Sattva Dlouhá 101-103 Hradec Králové 777 550 375
Akce : MODERNIZACE A DOSTAVBA OBLASTNÍ NEMOCNICE		Formát :	8x44
NÁCHOD, a.s. - I. ETAPA		Datum :	
PS 2000+2001+2002+2003		Č.zak.:	J-2014-08-27
Název : OBJEKT J 2NP - Schéma barevného řešení stěn, vnitřních výplní a obkladů		Číslo výkresu :	D.2000.1.18
		Stupeň PD :	DPS
		Měřítko :	1:100